



Assemblée générale CLE de la Mauldre

29 janvier 2018

Hôtel du Département des Yvelines
VERSAILLES



1. Approbation du compte-rendu de l'Assemblée générale du 2/3/2017 *
2. Point d'actualité : groupe de travail inondation
3. Présentation du mémoire de recherche de Déborah Abhervé
4. Etat d'avancement de l'étude de gouvernance
5. Programme d'actions 2018 *

* Décision(s) soumise(s) au vote de l'assemblée





1

1. Approbation du compte rendu de la CLE du 2/3/2017

Délibération

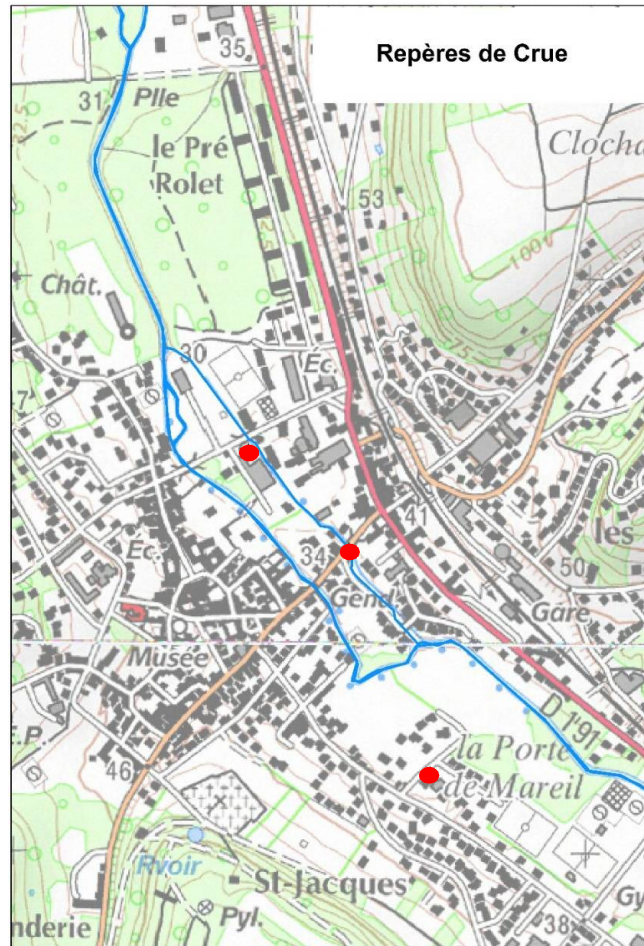
3/17



2. Point d'actualité : groupe de travail inondation

Nouvelles mesures engagées en 2017	Système d'alerte (à destination des communes et riverains)	Repères de crues (communes aval)	Accompagnement des communes sensibles / DICRIM et PCS
Etat d'avancement estimé	50%	60%	5%
Date de finalisation escomptée	Fin 2018	Mi 2018	Fin 2019

Repères proposés - commune de Maule



5/17

Proposition d'emplacement n°1/3



Proposition d'emplacement n°3/3

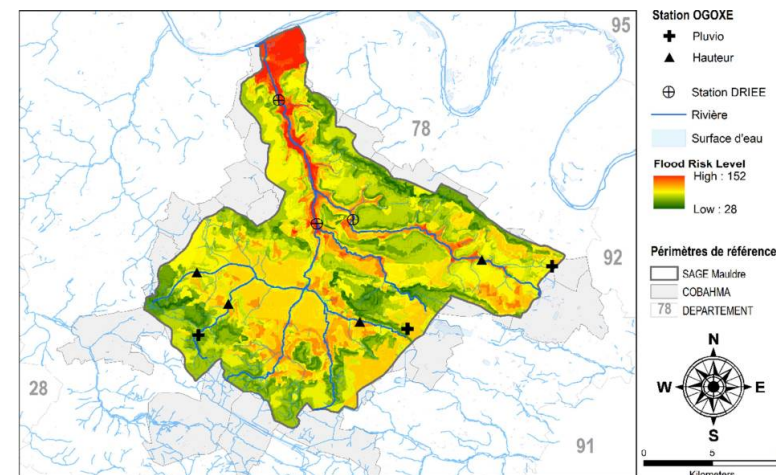


Proposition d'emplacement n°2/3



Systeme de prevision et d'alerte envisage

- Adressé aux élus et aux particuliers inscrits via une plateforme web
- Prise en compte de données multiples :
 - ✓ stations hydrologiques DRIEE (Beynes, Thiverval-Grignon, Aulnay)
 - ✓ installation et mise en service de capteurs de mesures de hauteurs d'eau et de pluviomètres
 - ✓ système d'anticipation des crues (modèle)



3. Présentation du mémoire de recherche : *Les rivières ont une histoire – La Mauldre à l'heure de la restauration écologique*

Déborah ABHERVE





A quoi sert l'histoire?

Un outil de mise en perspective des enjeux actuels de la gestion de l'eau sur le territoire

Prendre du recul sur la situation présente en positionnant les préoccupations et enjeux actuels dans le temps long
Observer les récurrences et les points d'inflexion

Un outil de mobilisation des acteurs

institutionnels de l'eau, élus, usagers, habitants...

Une réflexion à mener

Quelle valorisation de ce travail académique pour le territoire et les acteurs de l'eau ?

Quels objectifs pour la CLE ?

- Un support de discussion entre membres de la CLE
- Un outil pour faire vivre le SAGE auprès des élus locaux et des usagers
- Un support de valorisation pour le grand public
- ...



Différents moyens de communication mobilisables

A définir selon l'objectif poursuivi et à intégrer à une démarche générale de valorisation de l'histoire

- Animation de groupes
- Exposition
 - Panneaux déroulants/fixes/scénographie élaborée
 - Support d'événementiels en lien avec les collectivités hôtes
- Vidéos
 - Courte durée (5 à 8 min maximum)
 - Intégration possible d'interviews et/ou d'animations simples
- Livre
 - Possibilité de s'appuyer sur le récit existant
 - A compléter par des illustrations
 - Diffusable par les collectivités / acteurs locaux
- ...

4. Etude de gouvernance préalable à la prise de compétence GEMAPI : présentation de l'état d'avancement

Emmeline HEYMES

GEMAPI : Gestion des Milieux Aquatiques et Prévention des Inondations

11/17





5. Programme d'actions 2018

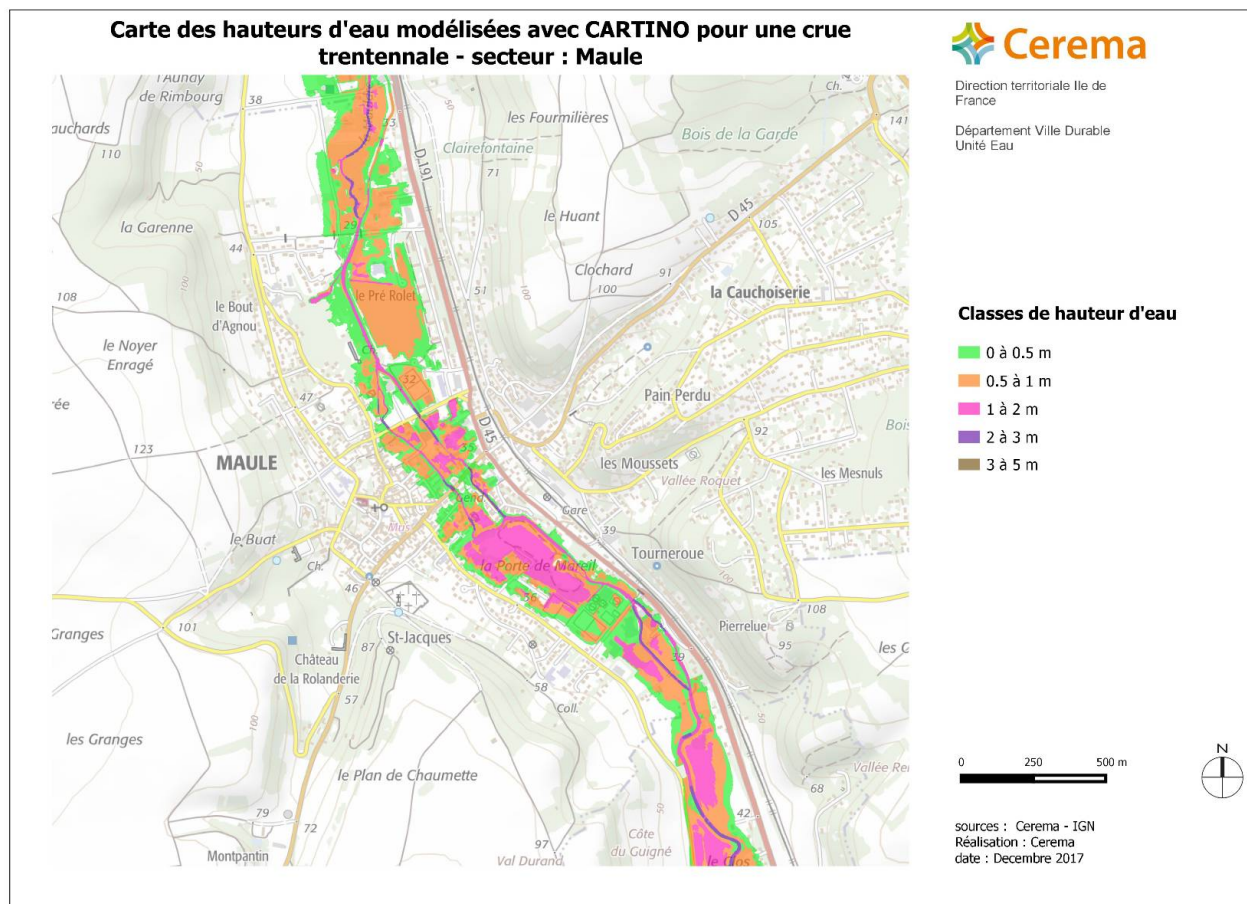
- a) Poursuite des actions en cours
- b) Elaboration d'un contrat territorial pour la mise en œuvre du SAGE
- c) Institution d'un groupe de travail « partage de données qualitatives et quantitatives sur le ru de Gally »
- d) Etude : effets cumulés sur l'assainissement
- e) Etude capacité de renouvellement aquifère



a) Poursuite des actions en cours

- Poursuite et finalisation de l'étude de gouvernance
- Groupe de travail inondation
- Poursuite de l'étude « Accompagner les collectivités territoriales pour la gestion des milieux aquatiques et la prévention des inondations » dans le cadre du partenariat avec le CEREMA
- Poursuite de l'accompagnement des communes au zéro phyto via le programme Objectif Zéro Phyto - Mauldre aval, ainsi qu'à la diffusion de documents de communication
- Renseignement et publication du tableau de bord / suivi du SAGE

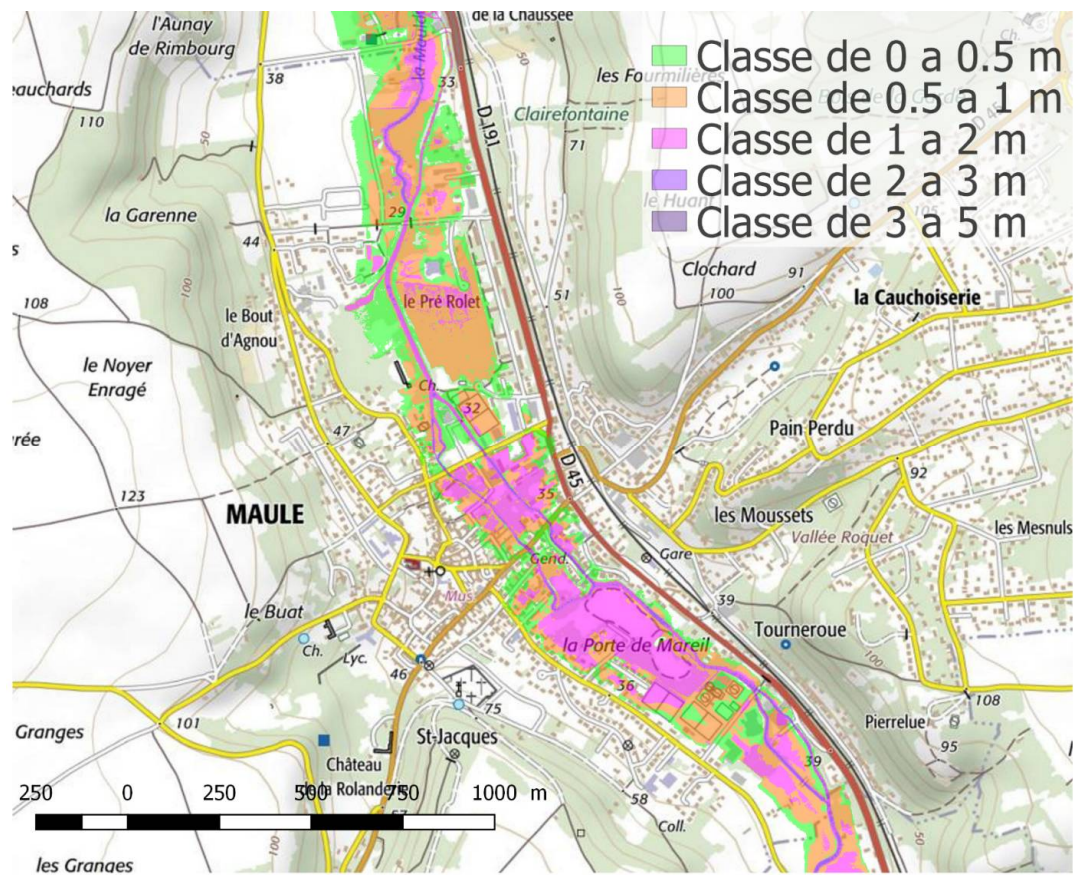
CEREMA : Inondation par débordement Q30



14/17

CEREMA : Inondation par débordement

Q100



15/17



5. Programme d'actions 2018

- Poursuite des actions en cours
- Elaboration d'un contrat territorial pour la mise en œuvre du SAGE
- Institution d'un groupe de travail « partage de données qualitatives et quantitatives sur le ru de Gally »
- Etude : effets cumulés sur l'assainissement
- Etude capacité de renouvellement aquifère

Délibération



Merci de votre attention